

# IBM Lotus QuickPlace 3

## Nejvýznamnější funkce

"My Places" umožňují centrální, personalizovaný výpis všech QuickPlace Workspaces, do nichž konkrétní "člen" patří.

Prohledání všech týmových pracovních prostorů v rámci podniku nebo hledání zúžené na jeden týmový pracovní prostor a na "místnosti" a "složky", jež se v tomto prostoru nacházejí.

Integrace Lotus Sametime zvyšuje produktivitu přidáním tzv. informování o přítomnosti (presence awareness) a nástrojů webových konference. Tyto funkce umožňují zjistit přítomnost členů, nebo naplánovat či uspořádat webovou konferenci.

Integrace do kalendářových záznamů IBM Lotus Notes nebo Microsoft Outlook.

Snadné přizpůsobení týmového pracovního prostoru potřebám uživatele nebo plné přizpůsobení v návaznosti na vertikální a horizontální firemní procesy.

Možnost vložení nástrojů QuickPlace do libovolné webové aplikace, webové stránky nebo portálu.

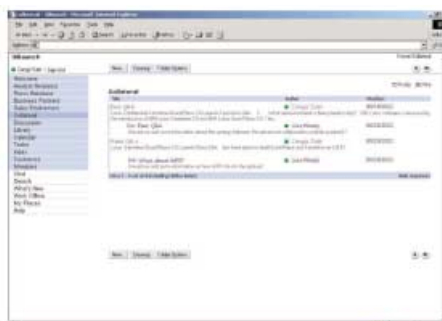
Podmínkou podnikového rozvoje je rychlé řešení vzniklých problémů a okamžité využití příležitosti. Naprostou nezbytností je přehledná komunikace, efektivní spolupráce a dokonalá koordinace ve vztahu k zákazníkům a obchodním partnerům. Předpokladem dosažení těchto cílů je komunikace vašich kolegů v podniku s dodavateli, partnery a zákazníky, která však nesmí ohrozit důvěrnost klíčových informací. Zkvalitnění komunikace je však potřeba provést bez radikálních investic do IT infrastruktury a navýšením pracovních míst.

IBM Lotus QuickPlace je samoobslužné prostředí speciálně určené pro týmovou spolupráci a připravené k okamžitému nasazení. Prostřednictvím QuickPlace si mohou uživatelé během okamžiku vytvořit na Webu bezpečné pracovní prostředí, kde mají prostor ke komunikaci, koordinaci a spolupráci na plánovaném projektu nebo i bezprostřední akci.

IBM Lotus QuickPlace usnadňuje okamžité rozhodování, spolupráci na dokumentech, dosažení souhlasu v diskusi, koordinaci plánů, úkolů a prostředků. Flexibilita produktu QuickPlace umožňuje reagovat na stávající i měnící se podmínky ve světě podnikání. Vytváření týmových pracovních prostorů je snadné, protože všechny týmy uživatelů v celém podniku mají k dispozici již hotové předlohy. Vývojáři mohou podstatně změnit jednu či více předloh přesně podle aktuálních potřeb určitého oboru či pracovního procesu, jako příklad lze uvést řízení fúzí a akvizic, životní cykly výrobků a automatizovaná výběrová řízení.

QuickPlace vyniká snadnou obsluhou a je integrován se známými nástroji pro osobní produktivitu jako je Lotus Notes a Microsoft Office. Díky této integraci mohou uživatelé pracovat v jednodušším prostředí pro správu dokumentů, diskusí, událostí, úloh, prostředků a pracovního procesu. Tohoto komfortu je dosaženo při maximálním využití stávajících investic do technologie a minimálním dopadu na počet pracovních míst oddělení IT a informačního servisu.

V oblasti rychlého přizpůsobení potřebám trhu, řešení budoucích problémů a využívání příležitostí je nejcennější zbraní firmy souhrn znalostí pracovního kolektivu. A předností produktu QuickPlace je právě propojení všech poznatků a zkušeností, které podnik za svou existenci nashromáždil, na "místech", kde se osvědčené postupy dají zavést, katalogizovat, aktualizovat a použít v praxi.



Možnost vložení spolupráce v reálném čase do "míst", kde je spuštěn Lotus Sametime 3. Díky procesům informování o účasti (awareness) mohou "členové" monitorovat přítomnost jiných členů a zahájit okamžitou výměnu zpráv.



## QuickPlace - pracovní nástroj uživatele.

- Vytváření různorodého obsahu. Vytváření a úpravy dokumentů přímo ve webovém prohlížeči a sdílení ve všeobecně rozšířených formátech, například HTML, GIF a JPEG, animovaný GIF, elektronická pošta s přílohami, apod.
- Rychlé vyhledávání informací. Snadné vyhledání informací s pomocí fulltextové indexace. Prohledání všech "míst" nebo hledání zúžené na jedno "místo".
- Personalizace. S pomocí myši lze změnit základní vzhled i funkčnost programu podle vlastního vkusu či podnikových směrnic.
- Práce mimo síť. Vytvoření lokální kopie na stolním počítači a bezproblémové čtení, vytváření a upravování dokumentů bez připojení k síti. Po připojení k síti se změny provedené na lokální kopii opět synchronizují.

## QuickPlace - nástroj týmové spolupráce.

- Spolupráce v reálném čase. Přehled o tom, zda jsou členové týmu k dispozici, účast v IM rozhovoru a naplánování a uspořádání webové konference.
- Správa projektů. Rozdělení úkolů a sledování plnění určitého projektu nebo akce.
- Komunikace elektronickou poštou. Odesílání zpráv elektronické pošty přímo do "místa" nebo příjem upozornění na zaúčtované položky, události v týmovém kalendáři a prozatím neuzavřené problémy určitého jednání.

## QuickPlace - nástroj podnikového rozvoje.

- Integrace s adresáři. Konzistentní podpora uživatelských jmen a hesel v jiných adresářových aplikacích. Ověření totožnosti s pomocí libovolného adresáře LDAP včetně IBM Lotus Domino.
- Hromadná aktualizace "míst". Ke zjednodušení administrace přispívá aktualizace tzv. "PlaceTypes" modifikací společné šablony.
- Využití stávající IT kvalifikace.
- Maximální zhodnocení odborných znalostí IT zaměstnanců a investic vložených do technologií. Protože QuickPlace podporuje standardy, lze jej provozovat na nejvýznamnějších serverových platformách.

## IBM Lotus QuickPlace 3 – stručný přehled

### Podporované serverové platformy

- Operační systém Microsoft Windows NT 4.0
- Operační systém Microsoft Windows 2000 (vydání Server a Advanced Server)
- Operační systém IBM AIX, verze 4.3.3
- iSeries/OS 400 - verze: V5R1, V5R2
- zSeries - OS/390 2.10, a zSeries OS, z/OS 1.1 až 1.4.
- Sun Solaris 8

### Podporovaný webový server

o IBM Lotus Domino 5.0.10

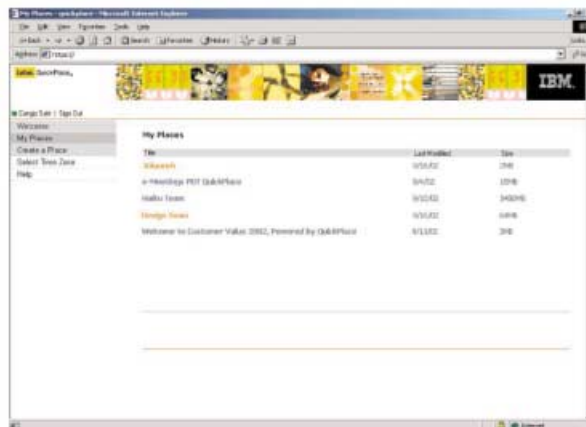
### Podporované klientské platformy

- Windows NT
- Windows 98
- Windows 2000
- Windows XP Professional
- Macintosh System 9

### Podporované prohlížeče

- Microsoft Internet Explorer 5.5 for Windows
- Microsoft Internet Explorer 6 for Windows
- Microsoft Internet Explorer 5.1 for Macintosh
- Netscape 4.79 for Windows

Další informace o produktu IBM Lotus QuickPlace 3 najdete na stránce:  
[www.lotus.com/quickplace](http://www.lotus.com/quickplace)



Použitím "My Places" se zpřehledňuje užití celého systému. Jednoduchou záložkou se lze dostat do všech "míst" konkrétního člena.



Vyrobena v České republice 10-02. Všechna práva vyhrazena.  
AIX, logo e-business, IBM, logo IBM, iSeries a OS/400 jsou obchodní značky nebo registrované obchodní značky společnosti International Business Machines Corporation ve Spojených státech amerických a/nebo v jiných zemích. Domino, Everyplace, Lotus Notes, Notes, QuickPlace a Sametime jsou obchodní značky nebo registrované obchodní značky společnosti Lotus Development Corporation a/nebo IBM Corporation ve Spojených státech amerických a/nebo v jiných zemích. Microsoft, Outlook, Windows a Windows NT jsou obchodní značky společnosti Microsoft Corporation ve Spojených státech amerických a/nebo v jiných zemích. Další názvy společností, produktů a služeb mohou být obchodní nebo servisní značky jiných společností.