

Zvyšte uživatelskou produktivitu softwarem podnikové úrovně zaměřeným na předávání zpráv a týmovou spolupráci.



Lotus software

IBM Lotus Notes 7

Člen rodiny IBM® Workplace™

Hlavní vlastnosti

- **maximalizuje schopnosti zaměstnanců reagovat díky jedinému přístupovému bodu k často používaným zdrojům, jakými jsou e-mail, kalendář, okamžité zprávy a spolupracující aplikace**
- **zlepšenými funkcemi produktivity pomáhá zvýšit efektivitu uživatelů**
- **nabízí integraci s IBM Workplace Managed Client softwarem a zdokonalenou integraci s aplikacemi Microsoft Office**
- **konferenční místnosti a zdroje řídí efektivněji pomocí centralizovaných místností a databází zdrojů**
- **zlepšenou informovanost o přítomnosti a integraci webových konferencí usnadňuje spolupráci mezi uživateli**

Funkcionalita umožňující lidem být produktivějšími

Softwarem IBM Lotus® Notes® 7 se IBM i nadále soustřeďuje na pomoc organizacím zlepšovat spolupráci, zvyšovat produktivitu a plynulost obchodních procesů. Jako první volba desktop klienta pro použití s IBM Lotus Domino® server přináší Lotus Notes software pro zpracování zpráv a spolupráci na podnikové úrovni. Zabudované schopnosti zahrnují elektronickou poštu s integrovanými okamžitými zprávami, kalendář a plánovací schopnosti, diskusní fóra, místnosti pro setkávání týmů, referenční databáze a nástroje personálního informačního řízení.

Software IBM Lotus Notes a Lotus Domino jsou dobře známé svými robustními bezpečnostními funkcemi minimalizujícími nebo eliminujícími dopady počítačových virů. U klienta Lotus Notes mohou funkce pro řízení provádění programů zabránit spuštění neautorizovaných skriptů, kódů a vzorců na vaší pracovní stanici. Víceúrovňové možnosti zabezpečení vám umožní řídit přístupová práva od úrovně serveru až k jednotlivým polím na formulářích.

Aby vyhověl neustále rostoucím požadavkům na předávání zpráv v podnicích, poskytuje software IBM Lotus Notes 7 funkce zlepšeného informování o přítomnosti, okamžitých zpráv a webových konferencí¹. Tyto schopnosti umožňují společně vytvořit prostředí efektivní spolupráce,

a tím jim pomáhají zvýšit produktivitu zaměstnanců, usnadňují rozhodování a zlepšují celkovou schopnost reagovat na obchodní podněty.

Usnadněte si rozhodování pomocí zlepšených schopností okamžitých zpráv

Pokračováním užšího zapojení informací o přítomnosti a okamžitých zpráv do denní e-mailové praxe dokáže zaměstnanec pohotověji reagovat na urgentní podněty a rychleji uskutečnit kvalifikovaná obchodní rozhodnutí. Software IBM Lotus Notes 7 zajišťuje v oblasti integrace okamžitých zpráv mnohá zlepšení², což uživateli umožňuje spolupracovat efektivně, včas a produktivním způsobem.

Pomocí rozšířeného informování o přítomnosti zjistěte, kdo je online
Indikátory okamžitých zpráv jsou k dispozici všude tam, kde se v inboxu, kalendáři, adresáři nebo aplikaci typu týmových místností nebo diskusních fór objeví jméno. Na první pohled můžete zjistit dostupnost kolegů. Jednoduchým kliknutím na jméno můžete začít online konverzaci.

Vložte propojení Lotus Notes do okamžitých zpráv

Aby bylo možné zjednodušit sdílení důležitých informací, můžete přímo do okamžitých zpráv – kromě URL webové stránky – vložit mnoho typů propojení Lotus Notes: propojení k dokumentům, pohledům a databázím.

Number	Name	Business Type	Contact Person	Credit Limit
1726	Cho General Contracting	Construction - Single Home	John Cho	\$5,000
1750	Three Brothers Builders	Construction - Single Home	Joe Nomura	\$10,000
1917	Hammerhead Construction	Construction - Single Home	Josh Barnstable	\$5,000
2042	Aegean Painters	Painter	Art Yannatos	\$1,000
2059	HHZ Contracting	Construction - Single Home	Helen Houghton	\$5,000
2291	Magnum Homes	Construction - Single Home	Howard Miller	\$25,000
2413	Arturo Remodeling	Repair/Remodeler	Art Mancini	\$5,000
2454	Kravitz Contractors	Commercial Construction	Max Horowitz	\$25,000
2645	Kendra & Sons	Construction - Single Home	Bob Kendra	\$10,000
2671	Washington Home Builders	Construction - Single Home	Duane Washington	\$10,000
2966	Gonzalez Home Remodeling	Construction - Single Home	Jose Gonzalez	\$5,000
3335	Webster Electrical	Electrician	P. J. Webster	\$5,000
3547	Fitz & Jim	Plumber	Jim Barker	\$10,000
3658	Ace Builders & Remodelers	Construction - Single Home	Ace Johnson	\$10,000
3698	Da Ponte Plumbing	Plumber	Larry Da Ponte	\$5,000
4070	Rainforest Inc.	Landscaper	Sandy Beach	\$5,000
4363	Johnson & Ballard	Commercial Construction	Harry Silver	\$25,000
4365	Minto Landscapers	Landscaper	Edna Minto	\$25,000
5357	Fire & Woods	Repair/Remodeler	Ginny Woods	\$10,000
5412	Huff Plumbing	Plumber	Floyd Huff	\$5,000
5953	Bill The Handyman	Repair/Remodeler	Bill Thompson	\$5,000
6417	Halversen Remodeling	Repair/Remodeler	Jan Halversen	\$5,000
6652	Tri-City Builders	Construction - Single Home	Jacob Haniford	\$25,000
6878	Sanders & Sons	Construction - Single Home	Jack Sanders	\$10,000
7025	English Gardens	Landscaper	Peter Gimes	\$5,000
8134	Rainbow Painters	Painter	Joe Giardino	\$5,000
8357	Banner General Contracting	Construction - Single Home	Hayes Banner	\$25,000

Lotus Notes „plug-in“ vám umožní přístup k aplikacím Lotus Notes ze softwaru IBM Workplace Managed Client.

Uložte online konverzace do poštovní schránky

Máte možnost uložit obsah online konverzace do své poštovní schránky. Nový pohled konverzace v e-mailové šabloně vám v jakoukoliv dobu zprostředkuje přístup k uloženým relacím okamžitých zpráv.

Souběžné zpracování úloh s podporou multithreadingu

Okna okamžitých zpráv jsou obsažena v oddělené části programu, což uživateli umožňuje komunikovat, zatímco běží jiné úlohy Lotus Notes – například tisk nebo replikace na pozadí.

Rozšířte svou investici Lotus Notes o prostředí IBM Workplace

Jako integrální část IBM® Workplace® strategie nabízí software Lotus Notes a Lotus Domino 7 úzkou integraci a součinnost s dalšími členy rodiny IBM Workplace, jako jsou IBM WebSphere® Portal software a produkty IBM Workplace.

Software Lotus Notes se vyznačuje schopností přizpůsobit se zkušenostem koncového uživatele na základě individuálních a společných preferencí. Využitím průvodce uvítací

stránky můžete snadno vytvořit svou osobní uvítací stránku, která bude sloužit jako jednotný přístupový bod k často užívaným zdrojům, jakými jsou e-mail, kalendář a plánovač, okamžité zprávy, seznamy kontaktů, webové stránky a databáze. Verze 7 zahrnuje vzorovou uvítací stránku zvanou My Work, která poskytuje rozhraní portálového typu a může být uživatelem dále přizpůsobována.

Lotus Notes „plug-in“ (dodávaný v rámci Lotus Notes 7) vám umožní provozovat původní aplikace Lotus Notes v kontextu produktu IBM® Workplace Managed Client™. Tento plug-in vám umožní rozšířit rozsah a životaschopnost těchto aplikací – bez požadavku na modifikace návrhu – pro prostředí IBM Workplace Collaboration Services³. Uvedený plug-in rovněž zajišťuje možnost integrace aplikací Lotus Notes se schopnostmi okamžitých zpráv softwaru IBM Workplace Collaboration Services.

Usnadněte si komunikaci pomocí vylepšené integrace webových konferencí

Software Lotus Notes 7 zajišťuje transparentní přístup ke schopnostem umožňujícím geograficky vzdáleným lidem pracovat spolu a sdílet

prezentace, dokumenty a aplikace. K dispozici je rovněž tabule pomáhající ilustrovat myšlenky a komunikovat efektivněji. Se softwarem IBM Lotus Sametime® meeting room můžete vytvářet okamžité webové konference umožňující zúčastněným komunikovat mnoha způsoby:

- vzájemně reagovat výměnou zpráv v reálném čase
- komunikovat s využitím zvukové karty počítače a eventuálně i videa
- prezentovat informace s využitím sdílení tabule nebo obrazovky
- spolupracovat s využitím všeho výše uvedeného

Naplánování online webových jednání si můžete rovněž vybrat ze svého kalendáře Lotus Notes. Pozvaní se mohou ke schůzce snadno připojit v plánovanou dobu přímo ze svého kalendáře kliknutím na propojení attend online meeting, které se objeví v jejich přijatém pozvání. Software Lotus Notes 7 do webových konferencí rovněž přináší nové bezpečnostní funkce. Na formuláři pozvánky k jednání může předsedající zvolit možnost omezení účasti pouze pro pozvané a toto ošetřit přístupovými hesly.

Spravujte místnosti a zdroje efektivněji

Lotus Notes 7 software nadále poskytuje podnikům účinné způsoby pro řízení konferenčních místností a zdrojů. Patří sem audiovizuální vybavení, online jednání a další, s centralizovanou databází místností a zdrojů. U často používaných místností a zdrojů může uživatel:

- zaslat upomínku předsedajícím, takže místnost nebo zdroj mohou být v případě, že je jednání zrušeno, uvolněny;
- využít informace o přítomnosti integrované v databázi místností a zdrojů ke kontaktování uživatelů;

- převést místnosti na jinou osobu bez zapojení správce sítě nebo nutnosti více kroků.

Zlepšení databáze místností a zdrojů rovněž zahrnují:

- novou úlohu IBM Lotus Domino serveru k eliminaci nadměrných rezervací a pro zvýšení kapacity místností a jejich dostupnosti;
- zjednodušené a racionální šablony ke zlepšení práce uživatele s kalendářem a plánovačem;
- zlepšenou funkčnost umožňující správcům sítě zavést pro budoucí rezervace konečné datum;
- modifikovatelné upomínky pro jednání nebo události probíhající v týdenních nebo denních intervalech.

Díky zlepšené produktivitě hospodařte efektivněji s e-mailly

Zaměstnanci každodenně dostávají obrovská množství e-mailů. Účinný management e-mailů jim pomáhá lépe reagovat a být produktivnějšími. IBM Lotus Notes 7 software obsahuje řadu

vylepšení produktivity, která uživateli pomáhají nastavit prioritu informací, lépe je organizovat a hospodařit s nimi.

Získejte snadný přístup ke kompletním e-mailovým informacím (souvislostem)

Volba souvisejícího obsahu vám pomůže projít e-mailem, u nějž se k jedinému tématu vztahuje několik diskusí nebo souvisejících částí. Zatímco máte otevřená e-mailovou zprávu, můžete zvolit historii a uvidíte veškeré související úseky v diskusích (jako například odpovědi různých lidí). To vám umožní si rychle a snadno prohlédnout nejaktuálnější informace o daném problému z jediného místa. Tato volba zůstává aktivní pro všechny zprávy, dokud ji nevyprávníte.

Zvládněte velké objemy e-mailů s pomocí signálních indikátorů

Kromě třídění e-mailů podle obsahu sloupečků kdo, datum, velikost nebo čas můžete své e-maily rozřadit podle předmětu nebo také pomocí nového vizuálního rysu v pohledu Došlá pošta zvaného signální indikátory.

Signální indikátory, představované třemi typy kroužků, se objeví ve vaší Došlé poště ve vyhrazeném, setříditelném sloupci a budou indikovat stav vaší e-mailové zprávy. To vám pomůže rychle určit, které z e-mailových zpráv jsou vám určeny k vyřízení a budou pravděpodobně vyžadovat odpověď, versus ty zprávy, které mohly být odeslány pouze pro vaši informaci.

Lokalizujte snadno zprávy zjištěním složek

Funkce najít složky vám může pomoci efektivněji organizovat vaše dokumenty nebo zprávy, a to zobrazením všech složek, ve kterých je dokument uložen.

Vyhnete se chybnému odeslání e-mailů s nevyplněným předmětem zprávy

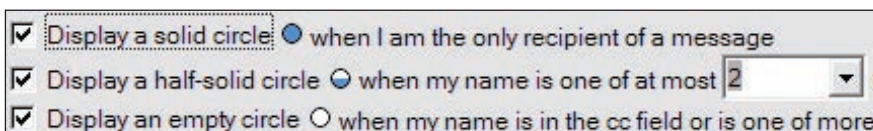
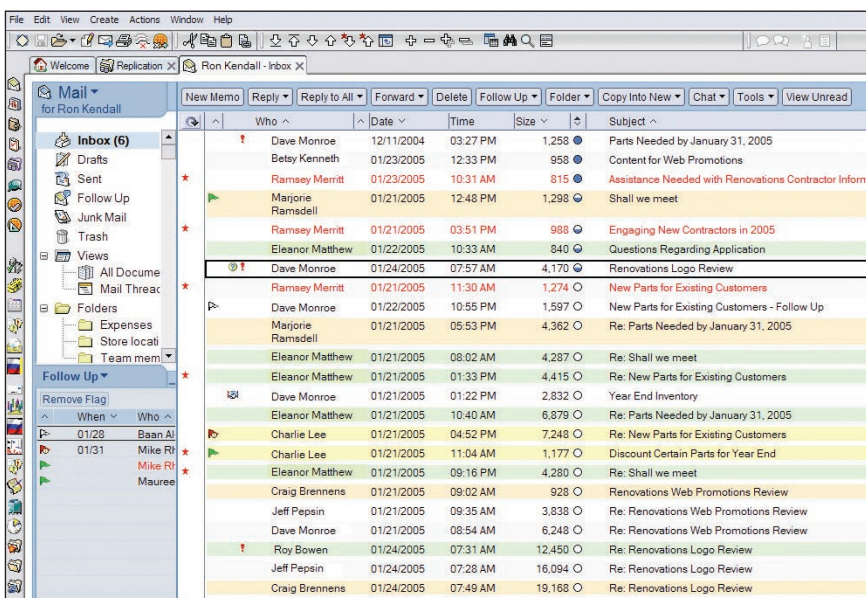
Pokud se pokoušíte odeslat zprávu, ale nevyplnili jste políčko na označení jejího předmětu, obdržíte varování. Toto varování vám dává příležitost ještě před odesláním zadat tuto informaci.

Sledujte snadněji zprávy pomocí příznaků „k vyřízení“

Použitím funkce „quick flag“ nebo přesunutím zprávy do pohledu „k vyřízení“ můžete zprávy rychle označit pro další akce. Tato možnost je rovněž dostupná z menu, které se objeví po kliknutí pravoým tlačítkem myši.

Zlepšete efektivitu zlepšenými schopnostmi kalendáře

Zvýšená efektivita zaměstnance může přispět k celkové efektivitě vašeho podnikání. Se zlepšenými schopnostmi kalendáře dodávaného se softwarem Lotus Notes 7 mohou zaměstnanci zvládnout své plány a zdroje efektivněji, což pomáhá zlepšovat jejich každodenní produktivitu.

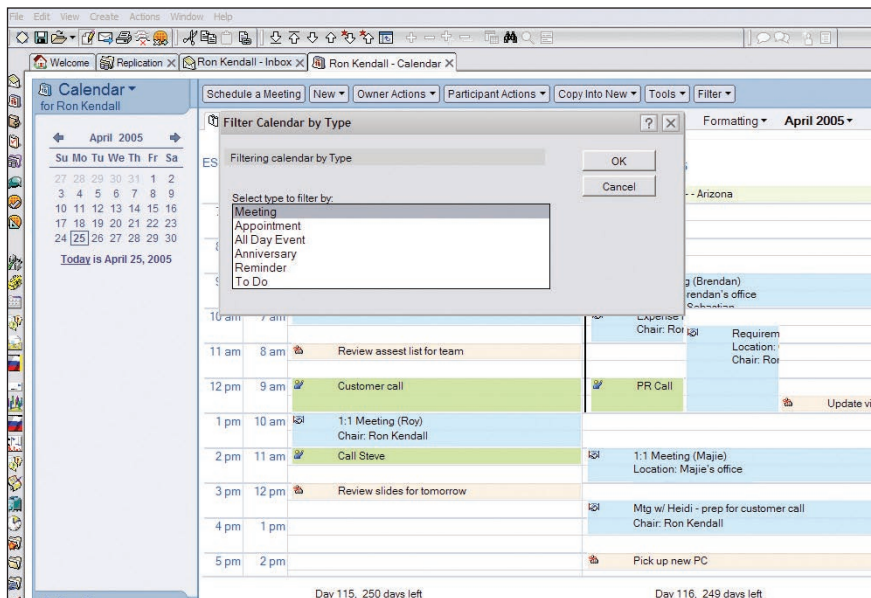


Uživatelské rozhraní Lotus Notes 7 nabízí mnoho vizuálních podnětů s cílem pomoci uživatelům stanovit priority svých e-mailových zpráv

Snižte nepořádek v kalendáři pomocí filtrace

Ke snížení zmatků ve vašem kalendáři vám kalendářové filtry umožní vybrat si, jak budou informace zobrazeny:

- podle předsedajícího: zobrazí pouze jednání řízená jistou osobou
- podle typu: ukazuje pouze záznamy specifického typu, jako jsou jednání, schůzky, připomenutí, výročí nebo celodenní události
- podle stavu: zobrazuje jednání, která jsou přijata nebo předběžně přijata
- podle důvěrnosti: zobrazuje důvěrné vstupy



Umožněte Lotus Notes automaticky zpracovat váš kalendář

Automatické zpracování šetří čas, pomáhá redukovat množství informací ve vašem inboxu, a to automatickým zpracováním přicházejících kalendářových pozvání. Lotus Notes 7 software nabízí navíc možnost automatického zpracování, která zajišťuje začlenění pozvánek do vašeho kalendáře i v případě, že dojde k časovému konfliktu. Později si můžete prohlédnout svůj kalendář a poznačit si, na která jednání půjdete a na která ne. To šetří váš čas, protože po vás není vyžadováno manuální zpracování pozvánek a svůj den tak můžete zorganizovat velmi rychle.

Odstraňte staré kalendářové záznamy

Verze 7 softwaru Lotus Notes usnadňuje vyčištění starých kalendářových záznamů pomocí dialogového okna přístupného přímo z kalendářového pohledu. V kalendářovém pohledu máte možnost vymazat položky, které se objevily před nebo v průběhu specifikovaného období. Staré kalendářové záznamy můžete vymazat například začátkem nového měsíce, kvartálu nebo roku.

Využijte obecné zvýšení produktivity pro každodenní efektivitu

Software IBM Lotus Notes 7 poskytuje

Ke snížení nepořádku v kalendáři a pro zvýšení efektivitu vám filtr kalendáře umožní setřídit váš kalendář podle typu událostí: jednání, schůzka, celodenní událost, výročí, připomenutí a úkoly

mnoho nových rysů a funkcí zvyšujících produktivitu uživatelů při jejich každodenní práci.

Předejděte ztrátě dat

Schopnost automatického ukládání zabraňuje ztrátě dat způsobené chybami v softwaru, výpadky proudu nebo poruchami na pracovní stanici. Můžete si určit, že chcete data ukládat v naplánovaných, pravidelných časových intervalech. Při restartu Lotus Notes softwaru můžete automaticky uložené dokumenty obnovit nebo je vymazat. Tuto užitečnou funkci mohou vývojáři začlenit do vlastních aplikací Lotus Notes.

Nastavte nebo uložte stav otevřeného okna

Při nabíhání klienta Lotus Notes 7 jsou k dispozici dvě varianty umožňující výběr, která okna se automaticky otevrou:

- Nastavit specifický stav okna tak, aby byl zobrazen při každém spuštění klienta Lotus Notes
- Při ukončení práce s Lotus Notes softwarem uložit aktuální stav okna a umožnit oknu vrátit se do stavu při příštím spuštění softwaru

Dotaz při ukončení práce Lotus Notes 7

Když zvolíte v pravém horním rohu obrazovky uzavření okna, zobrazí Lotus Notes 7 výzvu, která vás žádá o potvrzení, zda chcete tento software opustit. Pokud si přejete pokračovat v práci s programem, máte možnost zvolit Ne. Pokud si zvolíte, že tento dotaz nechcete vidět, máte možnost ho deaktivovat v nastavení vašich preferencí.

Provádějte více činností využitím pravého tlačítka myši

Verze 7 poskytuje zvýšenou podporu uživatelům preferujícím přístupové či manipulační akce za pomoci menu pravého tlačítka myši. Mnoho možností dostupných z klávesnice, z panelů pohledů nebo z menu je rovněž přístupných z menu pravého tlačítka myši, což zkracuje čas a počet kliknutí potřebných k provedení opakujících se činností.

Zavřete rychle veškerá otevřená okna Lotus Notes 7

Všechny otevřené záložky oken Lotus Notes můžete zavřít jedinou volbou v menu File (Soubor).

Ušetřete čas využitím zlepšené integrace s nástroji produktivity Microsoft Office

Software Lotus Notes 7 nabízí úzkou integraci se softwarem Microsoft® Office 2003 nebo Office XP. Uživatelé softwaru Microsoft Word získají přístup k e-mailu Lotus Notes použitím Smart Tags – schopnosti Microsoft Office rozpoznat jisté typy textu, jako například vlastní jména osob. Když uživatel Microsoft Word klikne na identifikované vlastní jméno osoby, nabídne roletové menu uživatelům Lotus Notes tři možnosti:

- vytvořte e-mailové memo s předem nastavenou adresou
- vytvořte pozvání na jednání s předem nastavenou adresou
- zobrazte detaily o osobě v adresáři Lotus Domino nebo jméno osoby a knihu adres

Posilte platformu pro předávání zpráv a spolupráci podnikové třídy

IBM Lotus Notes 7 software, spolu se serverem IBM Lotus Domino, poskytují spolehlivé, vysoce bezpečné prostředí pro předávání zpráv a spolupráci, která pomáhá firmám zvýšit produktivitu zaměstnanců, usměrňovat obchodní procesy a zlepšit celkovou schopnost obchodu reagovat na podněty. Integrace s produkty IBM Workplace umožňuje organizacím rozšířit a posílit jejich stávající investice do infrastruktury. Zlepšená integrace s okamžitým předáváním zpráv a webovými konferencemi umožňuje uživateli získat okamžitý přístup k lidem a nástrojům potřebným k tomu, aby mohli dělat svou práci efektivněji a činit lepší, informovanější obchodní rozhodnutí. Zlepšení produktivity ve funkcích e-mailu a kalendáře umožňuje uživatelům lépe hospodařit s každodenními informacemi a zdroji.

Závěrečné poznámky

1. Okamžité zprávy a integrace webových konferencí jsou omezeny na podporované platformy operačního systému Microsoft Windows®.
2. Uživatelé Lotus Notes s aktivní údržbou softwaru (maintenance) mají licenci IBM Lotus Instant Messaging Limited Use, která je opravňuje v prostředí Lotus Notes používat funkce informací o přítomnosti textové konverzace, a to bez dalších nákladů na software IBM Lotus Sametime.
3. Použití plug-in aplikace Lotus Notes vyžaduje instalaci Lotus Notes softwaru na té samé pracovní stanici se softwarem Windows jako produkt IBM Workplace Manage Client. Pro více informací o softwaru IBM Workplace Manage Client navštivte ibm.com/software/workplace/managedclient.

Více informací

Pro získání více informací o tom, jak může software pro zaslání zpráv a spolupráci Lotus Notes pomoci Vašemu e-businessu, kontaktujte:

Jana Hudcová, tel.: 272 131 094

e-mail: jana_hudcova@cz.ibm.com

Ivana Děkanová, tel.: 272 131 063

e-mail: ivana_dekanova@cz.ibm.com



© Copyright IBM Corporation 2005. Vyrobeno v České republice 09/05. Všechna práva vyhrazena. Produkce: Admira Studio.

IBM, IBM logo, Domino, Lotus, Lotus Notes, Notes, On Demand Business logo, Sametime, WebSphere, Workplace a Workplace Managed Client jsou obchodní značky International Business Machines Corporation ve Spojených státech a jiných zemích Microsoft a Windows jsou obchodní značky Microsoft Corporation ve Spojených státech a jiných zemích. Jiné názvy společností, výrobků a služeb mohou být obchodními značkami nebo značkami služeb jiných subjektů. Informace obsažené v této publikaci slouží pouze pro informační účely.