

# IBM Lotus Domino Designer 6

## Nejvýznamnější funkce

Rychlé vytváření a distribuce otevřených aplikací pro nasazení v kritických provozech s vysokou mírou zabezpečení.

Vytváření vysoce funkčních a snadno aktualizovatelných webových aplikací, podporujících více platform a workflow.

Snadná správa složitých aplikací a distribuovaných týmů vývojářů.

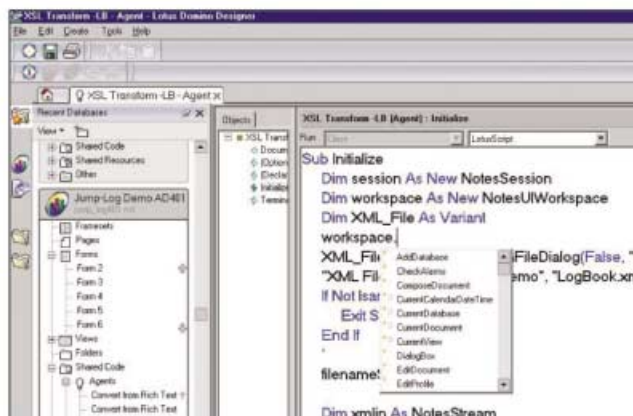
K maximálnímu využití odborných znalostí vývojářů přispívá použití průmyslových standardů.

U aplikací, které jsou stále složitější, lze znovu použít již hotový kód.

Pod tlakem nepřetržitého rozvoje technologie a stále tvrdší konkurence jsou firmy nuceny nejen poskytovat stále kvalitnější služby a produkty, ale dodávat je zákazníkům mnohem rychleji než dříve. Každý, kdo chce obstát v tvrdých podmínkách současného podnikání, musí najít metody, jak podnikové procesy maximálně zefektivnit, zautomatizovat a monitorovat. To vše v co nejkratším časovém horizontu a v rámci dostupného rozpočtu. IBM Lotus Domino Designer 6 umožňuje rychlou tvorbu jakýchkoli aplikací pro týmovou spolupráci v prostředí IBM Lotus Notes a IBM Lotus Domino, s cílem zvýšit produktivitu vývojářů i produktivitu práce podniku – a to vše při snížení celkových pořizovacích a provozních nákladů (TCO).

## Domino Designer 6 přispívá k vyšší efektivitě práce

S pomocí nástroje Designer 6 můžete snadno a rychle vytvářet aplikace pro Notes i Web, které se budou vyznačovat vyšší efektivitou, flexibilitou a kvalitnějším zabezpečením. Tyto aplikace dokáží minimalizovat lidské chyby, racionalizovat podnikové procesy a nabídnout robustní funkcionality s možnostmi práce offline. Kromě toho mohou vývojáři využít Designer 6 k vytváření aplikací pro týmovou spolupráci, jež lze provozovat na mobilních zařízeních. Tato vlastnost je velkým přínosem pro ty pracovníky podniku, kteří potřebují mít možnost pracovat všude, kam se na svých obchodních cestách dostanou. Designer 6 rovněž přináší vyšší flexibilitu při vytváření a správě aplikací, protože umožňuje snadnou distribuci v rámci i několika platform s vícejazyčnou podporou. Výsledkem kombinace rychlejších podnikových procesů, menšího počtu chyb a efektivnějšího sledování stavu klíčových podnikových projektů (což všechno Designer 6 umožňuje), je zlepšení vztahů se zákazníky, vyšší efektivita provozu, vyšší návratnost investic a nižší celkové pořizovací a provozní náklady. Možnost okamžité reakce na neustále se měnící prostředí podnikání a obchodu rychlým vytvářením potřebných aplikací, je přínosem jak pro zákazníky, tak i pro rozvoj podniku.



Domino Designer 6 nabízí novou navigaci databází a automatické dokončování kódu LotusScript



## Nové funkce

Designer 6 obsahuje nové funkce, které vývojářům usnadňují tvorbu a údržbu aplikací Domino i později, když postupně rostou a stávají se stále propracovanější a složitější. Z novinek můžeme jmenovat knihovny JavaScript, uzamykání dokumentů, flexibilnější zabezpečení agentů a vzdálené ladění, nástroje XML a nástroje pro formátování textu. A jelikož nejnovější klient Lotus Notes umožňuje psát kód HTML, který může běžet jak na Notes, tak ve webovém prohlížeči, není nutné vytvářet samostatné aplikace pro každého klienta zvlášť.

S pomocí nových prostředků DCR (data connection resources) umožňuje Designer 6 vytvářet aplikace, které v rámci podnikových procesů propojí podnikové informační systémy se zaměstnanci, zákazníky a obchodními partnery. Prostřednictvím DCR se do nástroje Domino Designer 6 dostala technologie s názvem Domino Enterprise Connector Services, která umožňuje snadno nadefinovat připojení k externímu datovému zdroji, například k relační databázi. Tohoto spojení pak můžete využít k propojení polí ve formuláři s poli v externím zdroji. Prostředky DCR lze používat opakovaně v rámci jedné aplikace a lze je využít i v jiných aplikacích. Technologie DCR lze použít k přístupu k datům v podnikovém systému a pak využít výkonu aplikace Domino k replikaci, sdílení, zabezpečení a správě těchto dat.

## Snadná tvorba a správa aplikací

Designer 6 umožňuje bezkonkurenčně snadnou správu složitých aplikací a vývojových týmů. Díky tomu, že Designer 6 je vybaven komplexním otevřeným vývojovým prostředím, mohou vaši zaměstnanci vytvářet a distribuovat aplikace na stávajících platformách s využitím standardních programovacích technik, které například představuje LotusScript (BASIC), Java Runtime Environment (JRE), verze 1.3; jazyk JavaScript, verze 1.4; HTML; XML; rozhraní API jazyka C; CORBA; COM (component object model) a objektově orientované programování. Kromě toho Designer 6 umožňuje vývojářům vytvářet aplikace pro týmovou spolupráci určené pro mobilní zařízení. Tyto aplikace budou provozovány na zařízeních s protokolem pro bezdrátové aplikace WAP, zařízeních SMS a digitálních asistentech PDA. Díky této flexibilitě mohou vývojáři vytvářet aplikace podle potřeb podniku a uživatelé pracují s vysokou produktivitou i na cestách.

## Přechod na Designer 6 – strategické rozhodnutí

Dát zaměstnancům nástroj, s jehož pomocí budou moci vytvářet aplikace pro klíčové podnikové procesy a instalovat je na nejrůznějších platformách, může být dalším důležitým krokem směrem k automatizaci pracovních procesů vaší firmy. Přínosem bude vyšší efektivita pracovních procesů, úspora času a finančních prostředků, a zároveň zlepšení vztahů se zákazníky. K tomu je třeba přičíst obrovský výkon a flexibilitu, kterou software pro messaging Lotus Domino a Notes vyniká. Designer 6 vám dává do rukou výkonné nástroje pro vývoj aplikací, s jejichž pomocí můžete vytvořit aplikaci pro týmovou spolupráci, která přesně odpovídá potřebám podniku. Designer 6 může pro růst vaší firmy začít pracovat ihned a bude jeho rozvoji sloužit celou řadu let.

## Další informace

Máte-li zájem o další informace o produktu IBM Lotus Domino Designer 6, navštivte: [www.lotus.com/dominodesigner](http://www.lotus.com/dominodesigner)

## IBM Lotus Domino Designer 6 – stručný přehled

### Podporované platformy

- Microsoft Windows 98; Windows NT, verze 4.0; Windows 2000 a Windows XP

### Nároky na hardware

Pro Windows 98

- Minimálně 64 MB RAM (doporučeno 128 MB)

Pro Windows NT

- Minimálně 64 MB RAM (doporučeno 128 MB)

Pro Windows 2000 a Windows XP

- Minimálně 128 MB RAM (doporučeno 256 MB)

### Nároky na software

- IBM Lotus Notes 6 klient
- IBM Lotus Domino 6 server



Vyrobeno v České republice 10-02. Všechna práva vyhrazena.

AIX, logo e-business, IBM, logo IBM, iSeries a OS/400 jsou obchodní značky nebo registrované obchodní značky společnosti International Business Machines Corporation ve Spojených státech amerických a/nebo v jiných zemích. Domino, Everywhere, Lotus Notes, Notes, QuickPlace a Sametime jsou obchodní značky nebo registrované obchodní značky společnosti Lotus Development Corporation a/nebo IBM Corporation ve Spojených státech amerických a/nebo v jiných zemích. Microsoft, Outlook, Windows a Windows NT jsou obchodní značky společnosti Microsoft Corporation ve Spojených státech amerických a/nebo v jiných zemích. Další názvy společností, produktů a služeb mohou být obchodní nebo servisní značky jiných společností.